

ARCTIC LAB 2022

Bilan 2022

Janvier 2023

ASSOCIATION LAMAS PRODUCTION



Bilan 2022

Janvier 2023

Depuis 2019, l'association Lamas Production mène le projet «Arctic Lab», un programme éducatif et de recherche sur les enjeux environnementaux en Arctique.

ASSOCIATION LAMAS PRODUCTION



Expédition

Où? Est du Groenland

Quand? 2 semaines

Comment? En voilier

Qui? 3 équipiers

Pourquoi? 4 sujets recherche



ÉDUCATION

5 Kits ressources éducatives

59 Rencontres de classes

25 Visioconférences depuis la banquise

1186 Enfants ont participé

BUDGET

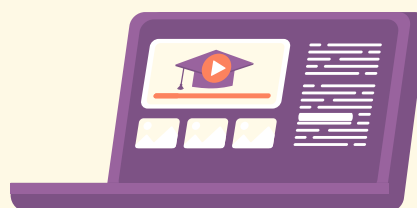
· 100 300 € ·

55% MÉCÉNAT

15% SPONSORING

6% PRESTATIONS

24% SUBVENTIONS



4 sujets d'étude

CLIMAT

POLLUTIONS HUMAINES

CONTAMINATIONS NATURELLES

COURANTS OCÉANIQUES



COMMUNICATION

13 200 Visites sur le site internet

7 Newsletters

5 Communiqués de presse

Participation

10 membres actifs-tives
95 adhérents-tes

9 655 h de bénévolat

Sensibilisation

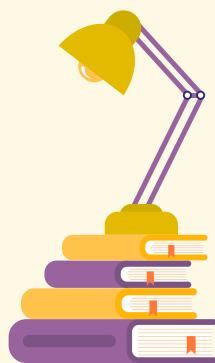
2 visioconférences tout public
> 2 518 spectateurs
13 rencontres avec le public
2 expositions photos
> 2 000 visiteurs

Réseaux sociaux

5 673 Abonnées
74 124 Visiteurs
3 317 Interactions

1 LIVRE JEUNESSE

1 DOCUMENTAIRE FRANCE 3

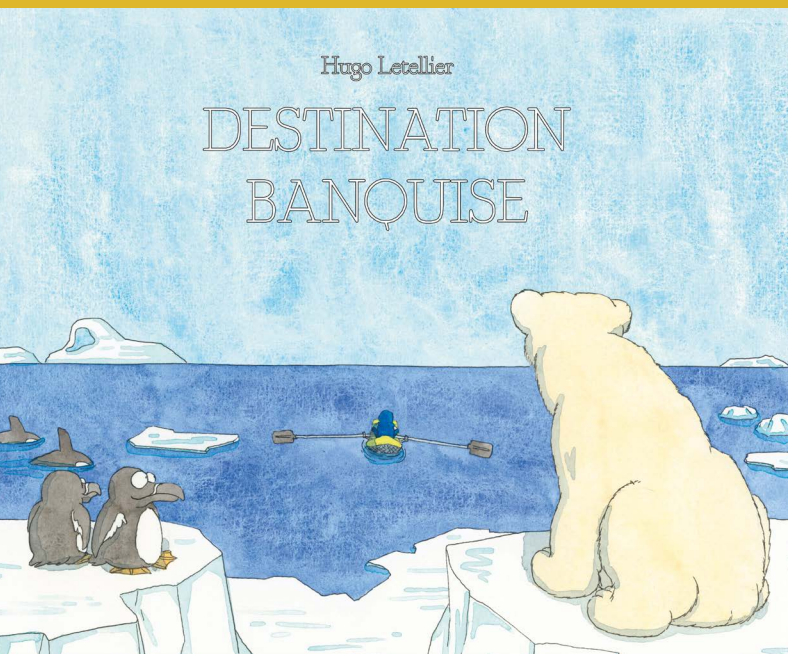


REVUE DE PRESSE 14 PARUTIONS MÉDIA

NOUS SUIVRE

www.arcticlab.fr

#arcticlab



Partenaires principaux



FONDATION
FRANÇOIS BEL
INSTITUT DE FRANCE



Partenaires éducatifs et scientifiques

